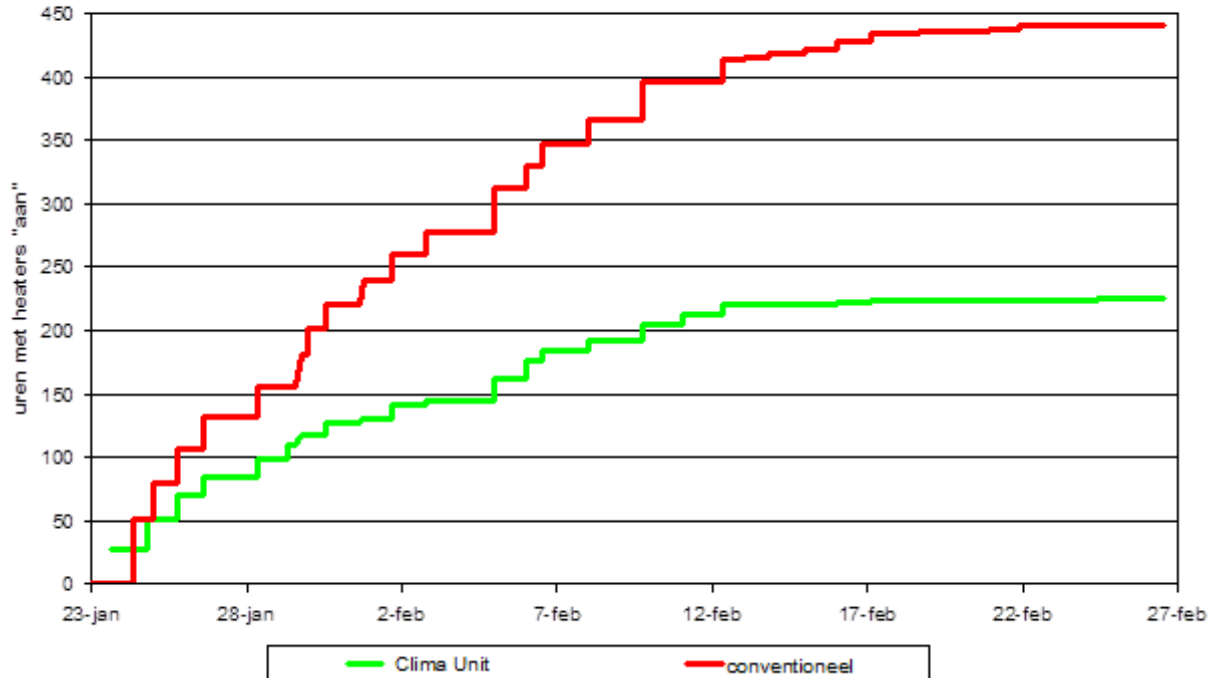
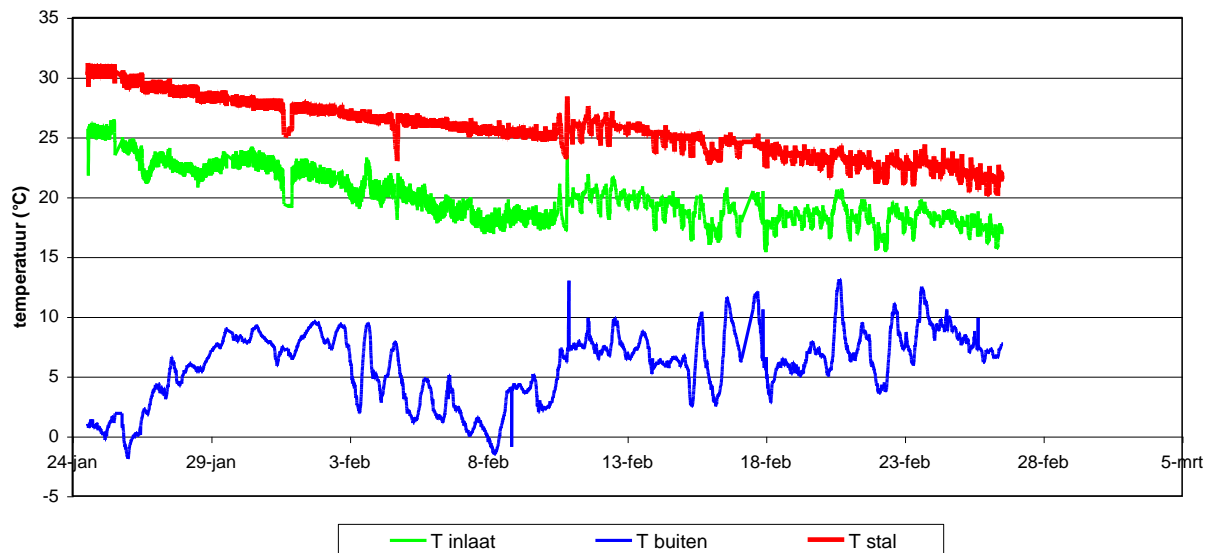


Vergelijking draaiuren van de heaters tussen 2 vleeskuikenstallen (gasheaters van 85 kW)



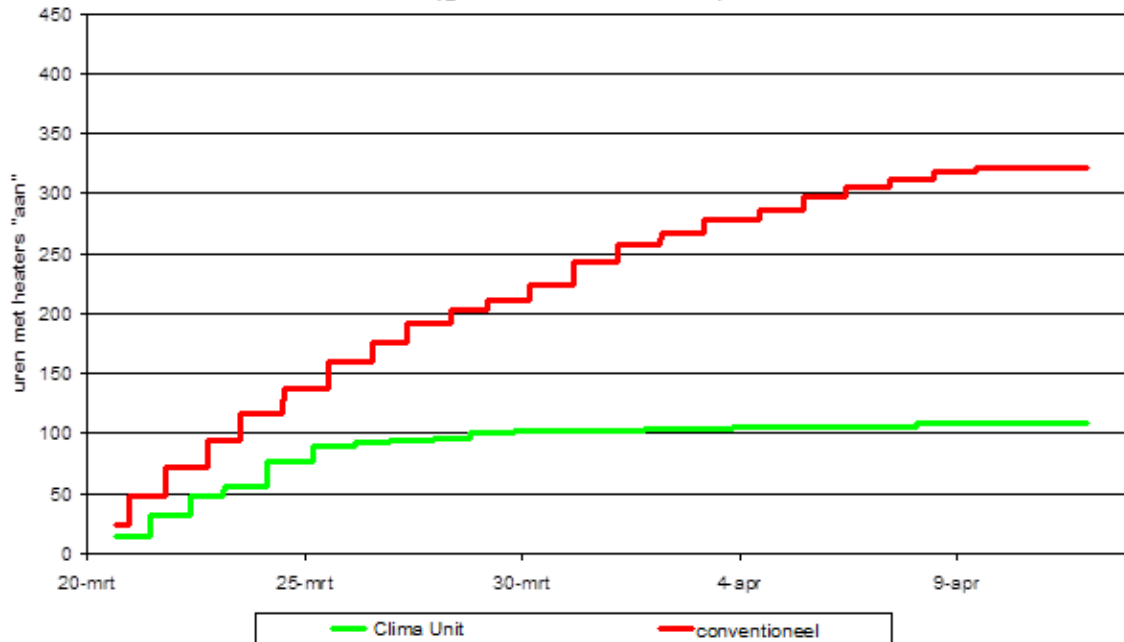
Temperaturen

Gemeten buitentemperatuur is hoger dan de temperatuur van de aangezogen lucht door de Agro Clima Unit, de sensor was tussen 2 stallen geplaatst



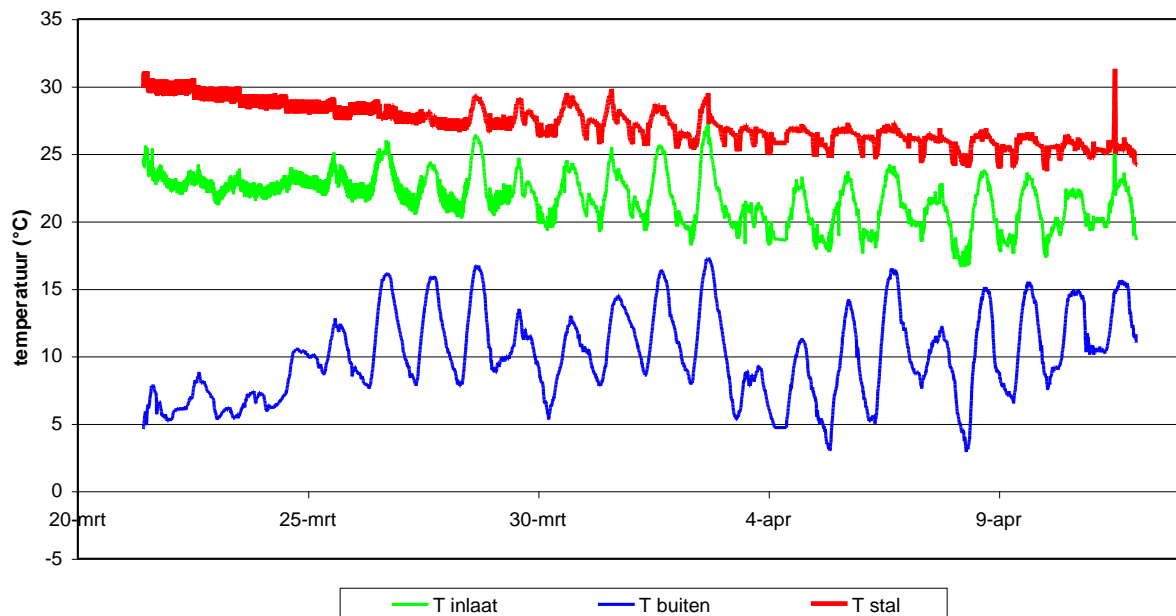
Clima + 200 eerste ronde

Vergelijking draaiuren van de heaters tussen 2 vleeskuikenstallen (gasheaters van 85 kW)



Temperaturen

Gemeten buitentemperatuur is hoger dan de temperatuur van de aangezogen lucht door de Agro Clima Unit, de sensor was tussen 2 stallen geplaatst



Clima + 200 tweede ronde